

Nr zlecenia: 77/02/09/2024/Auto Spot Sp. z o.o.

z dnia: 2024/09/02

Zleceniodawca:

Auto Spot Sp. z o.o.
ul. Henryka Sienkiewicza 19
05-800 Pruszków

Rzeczoznawca:

Albert Kalu ny/zatw. pion weryfikacyjny eRzeczoznawcy



P o g l d o w y r a p o r t s t a n u t e c h n i c z n e g o

Zadanie: Ocena stanu technicznego pojazdu

DANE IDENTYFIKACYJNE POJAZDU

Dane: [O] VIII-2024

Rodzaj pojazdu:	Samochód osobowy	VIN:	WDD2173781A024980
Marka:	MERCEDES-BENZ	Nr rejestracyjny:	WU2412H
Model pojazdu:	S 63 AMG MR`14 E6 217	Nr Info-Ekspert:	022-07573
Wersja:	4Matic	Rok produkcji:	2016

Wskazanie drogomierza	98868 km
Data pierwszej rejestracji	2016/11/15
Data wa no ci badania technicznego	2025/08/16
Rodzaj nadwozia	coupe 2 drzwiowy
Dop. masa całkow.	2545 kg
Jednostka nap dowy	z zapłonem iskrowym (wtrysk)
Pojemno / Moc silnika	5461 ccm / 430kW (585KM)
Liczba cylindrów / Układ cylindrów / Liczba zaworów	8 / widlasty / 32
Rodzaj skrzyni biegów	automatyczna
Rodzaj nap du	AWD (4x4)
Kolor powłoki lakierowej, (rodzaj lakieru)	Czarny 3-warstwowy z efektem metalicznym

WYPOSA ENIE STANDARDOWE

L.p.	Nazwa elementu wyposażenia	L.p.	Nazwa elementu wyposażenia
1	ABS - system zapobiegający blokowaniu kół	42	Schówek za podłokietnikami siedzeń tylnych
2	Adaptacyjny system wycierania szyby Magic Vision Control	43	Siatka mocująca bagaż

3	Asystent bocznego wiatru	44	Stylizacja AMG
4	Asystent wiatel przednich	45	Sygnalizacja niezapi tych pasów tylnych
5	Asystent wspomagania koncentracji Attention Assist	46	Sygnalizacja niskiego poziomu płynu do spryskiwaczy
6	Czujnik zderzenia	47	Sygnalizacja zu ycia okładzin hamulcowych
7	Dach panoramiczny	48	System Bluetooth
8	Dywaniki welurowe AMG	49	System COMAND Online
9	Fotele sportowe AMG	50	System Easy Entry
10	Hamulec postojowy elektryczny	51	System Eco Start/Stop
11	Immobilizer	52	System elektronicznej kontroli toru jazdy ESP
12	Kamera cofania	53	System ESP Curve Dinamic Assist
13	Kierownica sportowa AMG	54	System hamulcowy Adaptive Brake z funkcj Hold
14	Kieszki na map	55	System p/po lizgowy przy przyspieszaniu ASR
15	Klimatyzacja automatyczna Thermotronic	56	System PRE-SAFE
16	Kolumna kierownicy regulowana elektrycznie	57	System wspomagania nagłego hamowania BAS
17	Komputer pokładowy	58	System zapobiegaj cy kolizjom Collision Prevent Assist (CPA) Plus
18	Konsola rodkowa tylna	59	System zdalnego otwierania/zamykania pokrywy baga nika
19	Krata wlotu powietrza AMG	60	Szyba tylna ogrzewana
20	Kurtyny powietrzne	61	Szyby antyrefleksyjne
21	Lakier metalizowany magnetite black	62	Szyby atermiczne
22	Listwy progowe z napisem "AMG"	63	Szyby d wi koszczelne
23	Lusterka zewn trzne składane elektrycznie	64	Szyby regulowane elektrycznie
24	Lusterka zewn trzne z kierunkowskazami LED	65	wiatła stop adaptacyjne
25	Mocowanie fotelików dzieci cych i-Size	66	wiatła tylne LED
26	Odtwarzacz DVD	67	Tapicerka ze skóry AMG Nappa (850A)
27	Oslony p/słoneczne	68	Tarcze kół aluminiowe 19" AMG 10 ramienne (788)
28	O wietlenie do czytania	69	Touchpad z kontrolerem
29	O wietlenie przestrzeni na nogi	70	Układ hamulcowy AMG high performance kompozytowy
30	O wietlenie wn trza Ambiente	71	Układ wydechowy sportowy AMG
31	Oznaczenie V8 BITURBO 4MATIC	72	Wspomaganie układu kierowniczego zmienne AMG
32	Pakiet pamici	73	Wycieraczki z czujnikiem deszczu
33	Pał ki bezpiecze stwa	74	Wyko czenie wn trza drewnem orzechowym
34	Pedały sportowe AMG ze stali nierdzewnej	75	Wył cznik przedniej poduszki powietrznej pasa era automatyczny
35	Podłokietnik centralny przedni składany z emblematem AMG	76	Wy wietlacz przyrz dów AMG
36	Podłokietnik siedze tylnych	77	Zaciski hamulcowe lakierowane szare
37	Poduszka powietrzna kolanowa kierowcy	78	Zagłówki siedze tylnych
38	Poduszki powietrzne boczne przednie	79	Zamek centralny zdalnie sterowany
39	Poduszki powietrzne boczne tylne	80	Zawieszenie sportowe AMG AIRMATIC
40	Schówek na okulary	81	Zł cze Media Interface
41	Schówek w konsoli centralnej		

L.p. Nazwa pakietu / elementu pakietu wyposa enia standardowego

- 1 Asystent parkowania aktywny z funkcj Parktronic
Asystent parkowania Active Parking System
System Parktronic
- 2 Fotele przednie regulowane elektrycznie
Fotel kierowcy regulowany elektrycznie
Fotel pasa era regulowany elektrycznie
- 3 Lusterko wewn trzne i zewn trzne lewe ciemniane automatycznie
Lusterko wewn trzne ciemniane automatycznie
Lusterko zewn trzne ciemniane automatycznie
- 4 Pakiet foteli Comfort
Fotel pasa era podgrzewany Plus
Fotel kierowcy podgrzewany Plus

- 5 Pakiet o wietleniowy
 - Asystent wiatel adaptacyjny Plus
 - Reflektory LED dynamiczne
- 6 Poduszki powietrzne kierowcy i pasa era
 - Poduszka powietrzna kierowcy
 - Poduszka powietrzna pasa era
- 7 System wspomagania zamykania drzwi i pokrywy baga nika
 - System wspomagania zamykania drzwi
 - System wspomagania zamykania pokrywybaga nika
- 8 Tempomat z ogranicznikiem pr dko ci
 - Ogranicznik pr dko ci
 - Tempomat

WYPOSA ENIE DODATKOWE

L.p. Nazwa elementu wyposa enia

- 1 Audio System Burmester Surround Sound
- 2 Fotele przednie klimatyzowane
- 3 Lakier designo mocha black metallic (doplata)
- 4 Tapicerka ze skóry AMG Nappa porcelain/espresso brown (855A) (doplata)
 - Podsufitka w kolorze porcelain
 - Tapicerka ze skóry AMG Nappa porcelain/espresso brown
- 5 Tarcze kół aluminiowe 20" AMG 10-ramienne (647) (doplata)
- 6 Wyko czenie wn trza designo lakier fortepianowy czarny "flowing lines" (doplata)
- 7 Wy wietlacz Head-Up
- 8 Zaciski hamulcowe w kolorze czerwonym lakierowane (doplata)

OPIS ZAMONTOWANEGO W POJE DZIE OGUMIENIA

Koło	Marka, typ	Bie nik [mm]
Przednie lewe:	*BRIDGESTONE 255/35 R20 97Y XL TURANZA T005	6,5
Przednie prawe:	*BRIDGESTONE 255/35 R20 97Y XL TURANZA T005	5,5
Tylne lewe:	BRIDGESTONE 285/35 R20 100Y POTENZA RE 070 R-FLAT	7,6
Tylne prawe:	BRIDGESTONE 285/35 R20 100Y POTENZA RE 070 R-FLAT	7,6

KOREKTY WARTO CI POJAZDU

KOREKTA ZA PIERWSZ REJESTRACJ	(+)
KOREKTA ZA WYPOSA ENIE	(+)
KOREKTA ZA PRZEBIEG	(+)

UWAGI RZECZOZNAWCY DOTYCZ CE WYCENY

Opracowanie wykonane wył cznie w oparciu o dokumentacj zdj ciow i informacje przekazane przez zleceniodawc . Rzeczoznawca nie bierze odpowiedzialno ci za prawdziwo i kompletno powy szych danych.

Nie udost pniono specyfikacji wyposa enia fabrycznego wycenianego pojazdu. Maj c na uwadze powy sze wyposa enie zostało ustalone na podstawie ogl dzin z natury. Aby ustali specyfikacje fabryczna wyposa enia nale y zwrócić się do dealera. Nie można wykluczyc, że mogą występować różnice w wyposażeniu.

OPIS STANU TECHNICZNEGO ZESPOŁÓW POJAZDU



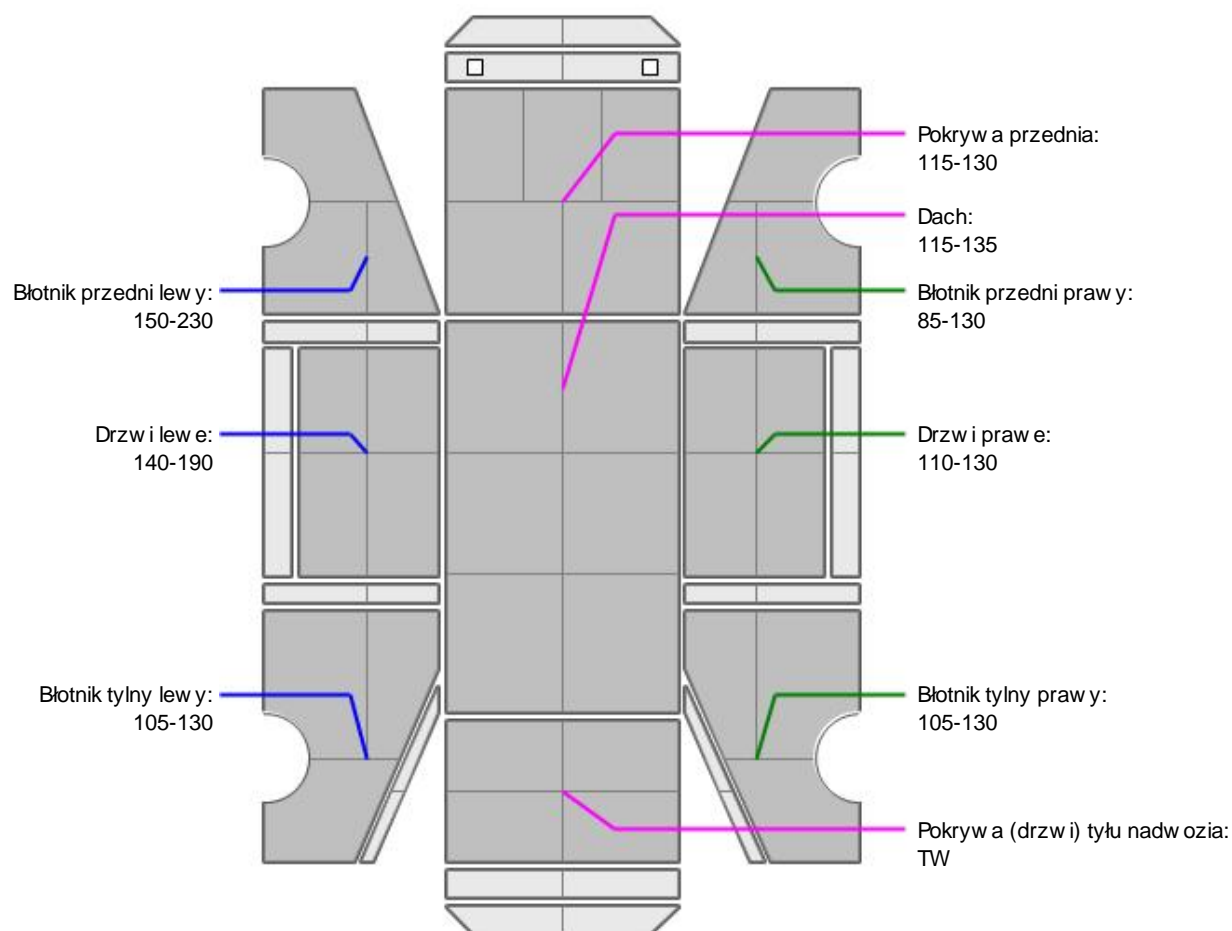
KABINA KIEROWCY - Szkielet i poszycia zewn trzne

L.p.	Nazwa elementu	L / P	Rodzaj uszkodzenia	Opis	Fot. nr
1	Błotnik przedni	P	Zarysowania powłoki lakierowej		
2	Pokrywa przednia		Odpryski powłoki lakierowej		
3	Drzwi boczne	L	Zarysowania powłoki lakierowej		
4	Drzwi boczne	P	Odpryski powłoki lakierowej		
5	Błotnik tylny	L	Odpryski powłoki lakierowej		
6	Błotnik tylny	P	Odpryski powłoki lakierowej		
7	Pokrywa tylna		Zarysowania powłoki lakierowej		

Na pozostałych elementach obłachowania bryły nadwozia stwierdzono również typowe dla jego okresu eksploatacji uszkodzenia powłoki lakierowej (zarysowania, odpryski, itp.)



KABINA KIEROWCY – Opis powłoki lakierowej



L.p.	Nazwa elementu	L / P	Grubo powłoki $[\mu\text{m}]$	Opis
1	Pokrywa przednia		115-130	
2	Dach		115-135	
3	Błotnik przedni	L	150-230	
4	Drzwi	L	140-190	
5	Błotnik tylny	L	105-130	

6	Błotnik przedni	P	85-130	
7	Drzwi	P	110-130	
8	Błotnik tylny	P	105-130	
9	Pokrywa (drzwi) tyłu nadwozia		TW	

Podane przedziały grubo ci powłoki lakierowej, dotyczą punktów pomiarowych. Nie mogą być traktowane jako gwarancja, a grubość powłoki lakierowej w innych punktach nie wykracza poza te przedziały. Pomiar powłoki lakierowej został wykonany urzędowo z dniem bieżącym w posiadaniu rzeczoznawcy. Pomiar wykonany innym przyrządem może się różnić.



WYPOSAŻENIE ZEWNĘTRZNE

L.p.	Nazwa elementu	L / P	Rodzaj uszkodzenia	Opis	Fot. nr
1	Zderzak przedni		Odpryski powłoki lakierowej, odkształcenia		
2	Reflektor	L	Zarysowania		
3	Reflektor	P	Odpryski		
4	Zderzak tylny		Zarysowania, odkształcenia		
5	Szyba przednia		Odpryski warstwy zewnętrznej		



KABINA KIEROWCY – Wyposażenie wewnętrzne

L.p.	Nazwa elementu	L / P	Rodzaj uszkodzenia	Opis	Fot. nr
1	Poszycie tapicerskie progu bagażnika		Zarysowania		
2	Tunel podłogowy tylny		Zarysowania		
3	Tunel podłogowy przedni		Zagniecenie materiału		
4	Fotel przedni kpl.	L	Przetrącenie materiału		
5	Fotel przedni kpl.	P	Przetrącenie materiału		
6	Kanapa tylna		Zarysowania		
7	Nakładka progu przedniego	P	Zarysowania		
8	Nakładka progu przedniego	L	Zarysowania		
9	Poszycie tapicerskie drzwi bocznych	L	Zagniecenie materiału		

Wnętrze pojazdu nosi typowe dla jego okresu eksploatacji zabrudzenia oraz zużycie wszystkich elementów.



ZAWIESZENIE I KOŁA

L.p.	Nazwa elementu	L / P	Rodzaj uszkodzenia	Opis	Fot. nr
1	Opona koła przedniego	L	Przecięty bok opony		
2	Tarcza koła przedniego ze stopu lekkiego	L	Zadrapania krawędzi bocznej		
3	Tarcza koła przedniego ze stopu lekkiego	P	Zadrapania krawędzi bocznej		
4	Tarcza koła tylnego ze stopu lekkiego	L	Zadrapania krawędzi bocznej		

**UKŁAD KIEROWNICZY**

L.p.	Nazwa elementu	L / P	Rodzaj uszkodzenia	Opis	Fot. nr
1	Koło kierownicy		Przetarcie materiału		

JAZDA KONTROLNA

1	Gło no pracy silnika	BEZ UWAG
2	Przyspieszenia pojazdu	BEZ UWAG
3	Praca układu kierowniczego	BEZ UWAG
4	Gło no (stuki) zawieszenia	BEZ UWAG
5	Zmiana biegów, działanie sprz gła	BEZ UWAG
6	Gło no skrzyni biegów / bloku nap dowego	BEZ UWAG
7	Skuteczno hamulca zasadniczego	BEZ UWAG
8	Skuteczno hamulca pomocniczego	BEZ UWAG
9	Działanie drogom. i szybko ciomierza	BEZ UWAG
10	Wska nik temperatury silnika	BEZ UWAG
11	Skuteczno ogrzewania i przewietrzania	BEZ UWAG

Próba ruchowa przeprowadzona na zimnym silniku w warunkach parkingowych z pr dok ci do 15km/h.

DOKUMENTY I KOMPLETACJA POJAZDU

1	Kluczyki (ilo sztuk)	2szt okazano
2	Dowód rejestracyjny	TAK
3	Ga nica	TAK
4	Trójk t ostrzegawczy	TAK
5	Apteczka	TAK

Zastrze enia ograniczaj ce opini .

Ü Zawarte w niniejszej Ocenie/Raporcie informacje (w tym dotyczące wyposażenia) słu jedynie ogólnym celem informacyjnym. Ocena/Raport nie może być zatem traktowana jako oferta w rozumieniu przepisów Kodeksu Cywilnego oraz opisu towaru ani zapewnienia w rozumieniu art. 4 Ustawy z dnia 27 lipca 2002 roku o szczególnych warunkach sprzedaży konsumenckiej.

Ü Ocena/Raport została sporządzona w celu ustalenia istnienia albo nieistnienia uszkodzeń nieakceptowalnych po zakończeniu umowy korzystania z samochodu lub innych okoliczności uzgodnionych w zleceniu. Ocena/Raport nie obejmuje typowych uszkodzeń wynikających z eksploatacji samochodu oraz jego standardowego zużycia.

Ü Jeżeli chcesz traktować ten dokument jako źródło wiedzy o samochodzie przy jego zakupie, czynisz to na własną odpowiedzialność. Rzeczoznawca nie ponosi odpowiedzialności za takie użycie tej Oceny/Raporu.

Ü Niniejsza wycena słu wyłącznie do oszacowania wartości rynkowej przedmiotu wyceny i nie może być wykorzystywana do żadnego innego celu, niż wymieniony powyżej. W szczególności wycena nie może stanowić podstawy do oceny cech i stanu wycenianego obiektu przy jego zakupie.

Ü Rzeczoznawca nie bierze na siebie odpowiedzialności za wady ukryte (prawne i fizyczne) oraz ewentualne skutki wynikające z dalszego użytkowania przedmiotu wyceny, a także za skutki wykorzystania samej wyceny.

Ü Powyższa wycena nie jest ekspertyzą stanu technicznego przedmiotu wyceny i za taką nie może być uznawana, w szczególności nie może być traktowana jako gwarancja sprzedaży przedmiotu wyceny za oszacowaną wartość.

Ü Wycenę przeprowadzono w oparciu o dostarczoną dokumentację oraz badanie organoleptyczne wycenianego obiektu. Nie prowadzono badań diagnostycznych oraz weryfikacji warsztatowej przedmiotu wyceny.

Ü Nie stwierdzono dodatkowych niesprawności i/lub uszkodzeń i/lub braków w zakresie możliwym do ustalenia w warunkach oględzin tj. bez dostępu do spodu pojazdu, specjalistycznego sprzętu diagnostycznego, jazdy próbnej wykonanej w warunkach drogowych z obciążeniem.

Ü Rzeczoznawca podczas oględzin poza warszatem nie jest w stanie stwierdzić wypadkowej przeszłości pojazdu. W przypadku

podwy szonych warto ci pomiarów powłoki lakierowej, konieczna jest ekspertyza w warunkach warsztatowych.

- ü Rok produkcji pojazdu - nie weryfikowano. Przyj to w oparciu o dane przekazane przez Zleceniodawc .
- ü Niniejsza wycena nie mo e by publikowana w cało ci w jakimkolwiek dokumencie bez zgody wykonawców i bez uzgodnienia z nimi formy i tre ci takiej publikacji. Zakaz publikacji nie dotyczy posługiwania si wycen w umowach cywilno-prawnych zawieranych przez zleceniodawc i dotycz cych przedmiotu
- ü Przed odbiorem pojazdu, kupuj cy zobowi zany jest do konfrontacji rzeczywistego stanu z informacjami zawartymi w wycenie. Odbiór przedmiotu jest równoznaczny ze zrzeczeniem si wszelkich roszcze , co do stanu technicznego.
- ü Nie badano poprawno ci i/lub budowy numerów identyfikacyjnych/seryjnych obiektu oraz nie weryfikowano prawdziwo ci danych obiektu.
- ü Niniejsza wycena nie mo e by traktowana jako gwarancja sprzeda y przedmiotu wyceny za oszacowan warto .
- ü W przypadku ujawnienia dodatkowych informacji dotycz cych przedmiotowego pojazdu, niedost pnych w czasie wykonywania niniejszej opinii, zaprezentowane stanowisko mo e ulec zmianie.
- ü W opinii zało ono, e nie wykryto adnych faktów, które mogłyby istotnie wpływa na warto wycenionego pojazdu, je li w opisie pojazdu nie widnieje inaczej.
- ü Rzeczoznawca nie ponosi odpowiedzialno ci za ewentualne bł dy wynikaj ce z przedstawionych informacji otrzymanych od u ytkownika/sprzedawcy/zamawiaj cego wycen , je li brak podstaw do kwestionowania ich zgodnie ci ze stanem rzeczywistym lub te ustalenie stanu rzeczywistego przez rzeczoznawc było niemo liwe lub znacznie utrudnione.
- ü Wyposa enie standardowe wg. Info -Ekspert. Rzeczoznawca nie ponosi odpowiedzialno ci za ewentualne bł dy programu. Opis stanu technicznego pojazdu jest wa ny na dzie ogl dzin. Rzeczoznawca nie bierze odpowiedzialno ci za zmiany stanu pojazdu wynikaj ce z dalszej eksploatacji lub postoju (np. uszkodzenie akumulatora, powi kszenie lub powstanie ognisk korozji, uszkodzenie układu hamulcowego, itp.)
- ü Je eli elementy jednostki nap dowej, układu przeniesienia nap du itp., s rozmontowane, rzeczoznawca nie weryfikuje kompletno ci poszczególnych układów. Mo liwo wyst pienia braków w kompletacji (np. ze wzgl du na wykorzystanie unieruchomionego pojazdu jako „dawcy cz ci”.
- ü Nie weryfikowano odczytanego stanu drogomierza z zapisami w urz dzeniach elektronicznych pojazdu.
- ü W przypadku pojazdów z niesprawnym akumulatorem lub bez niego - podł czenie sprawnego akumulatora nie gwarantuje sprawno ci technicznej pojazdu.
- ü Nie weryfikowano gwarancji, statusu pakietów serwisowych i kompletno ci w zakresie osprz tu dodatkowego, z którym przedmiot był zamówiony.

Dokument wystawiony elektronicznie, wa ny bez podpisu

DOKUMENTACJA FOTOGRAFICZNA



Fot. nr 1



Fot. nr 2



Fot. nr 3



Fot. nr 4



Fot. nr 5



Fot. nr 6



Fot. nr 7



Fot. nr 8



Fot. nr 9



Fot. nr 10



Fot. nr 11



Fot. nr 12



Fot. nr 13



Fot. nr 14



Fot. nr 15



Fot. nr 16



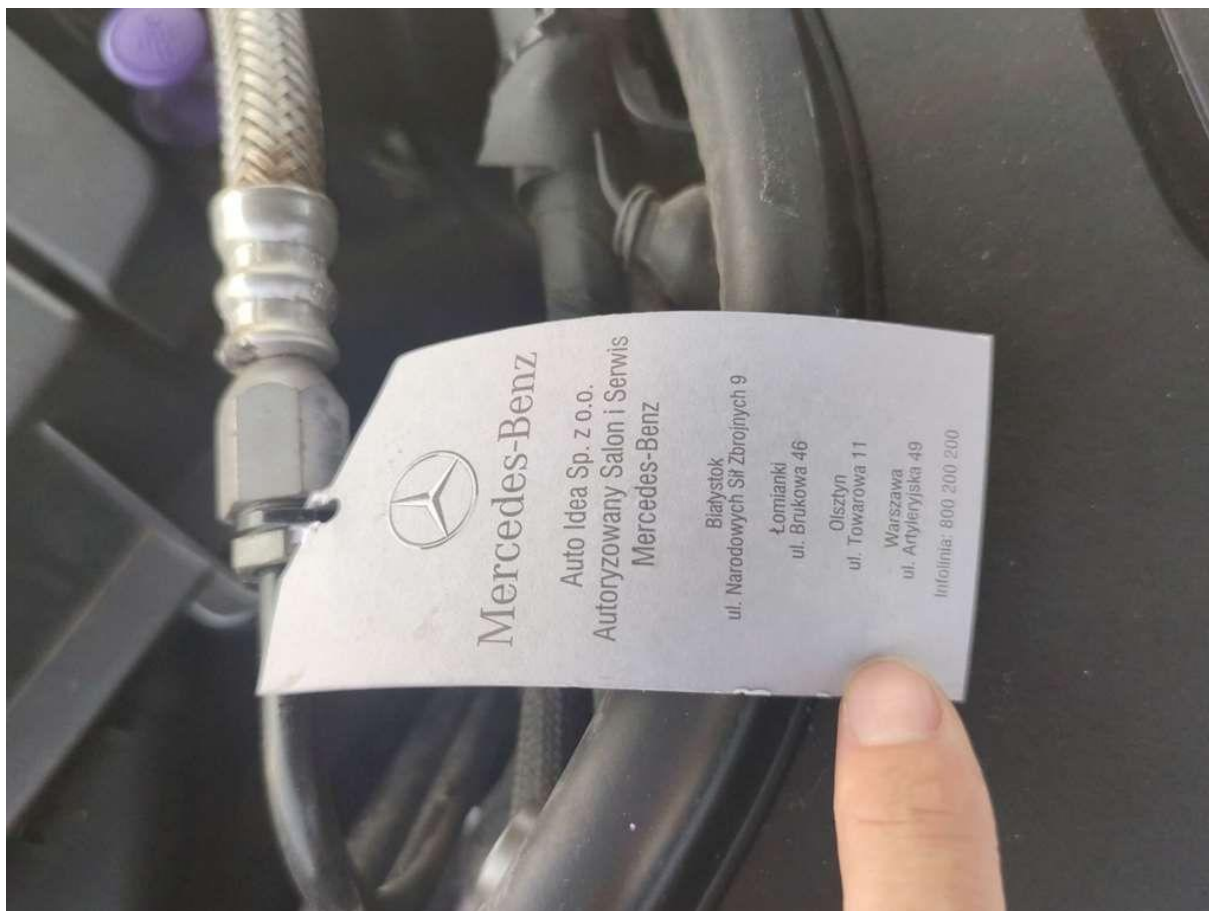
Fot. nr 17



Fot. nr 18



Fot. nr 19



Fot. nr 20



Fot. nr 21



Fot. nr 22



Fot. nr 23



Fot. nr 24



Fot. nr 25



Fot. nr 26



Fot. nr 27



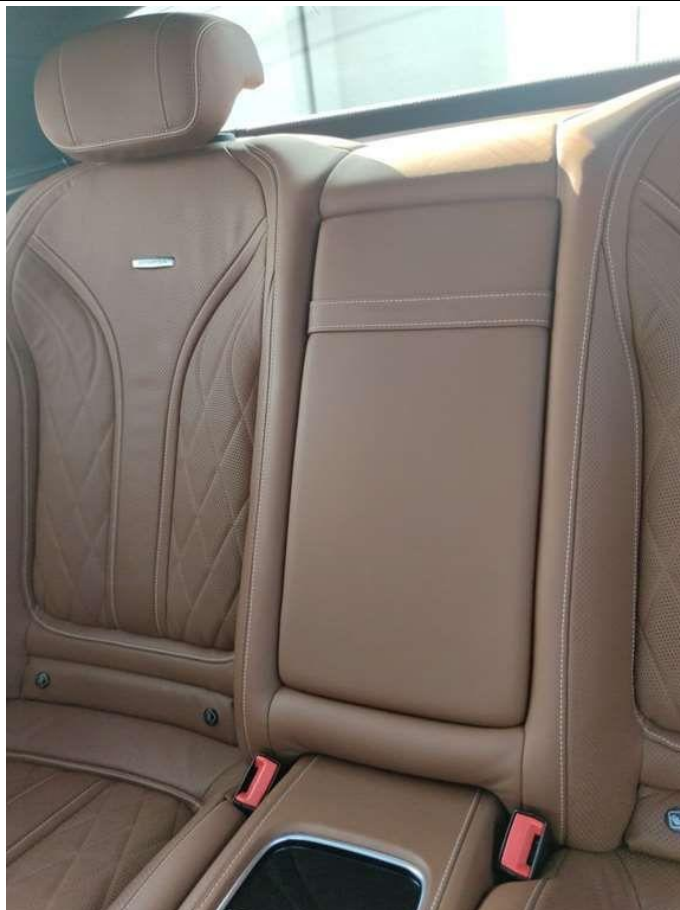
Fot. nr 28



Fot. nr 29



Fot. nr 30



Fot. nr 31



Fot. nr 32



Fot. nr 33



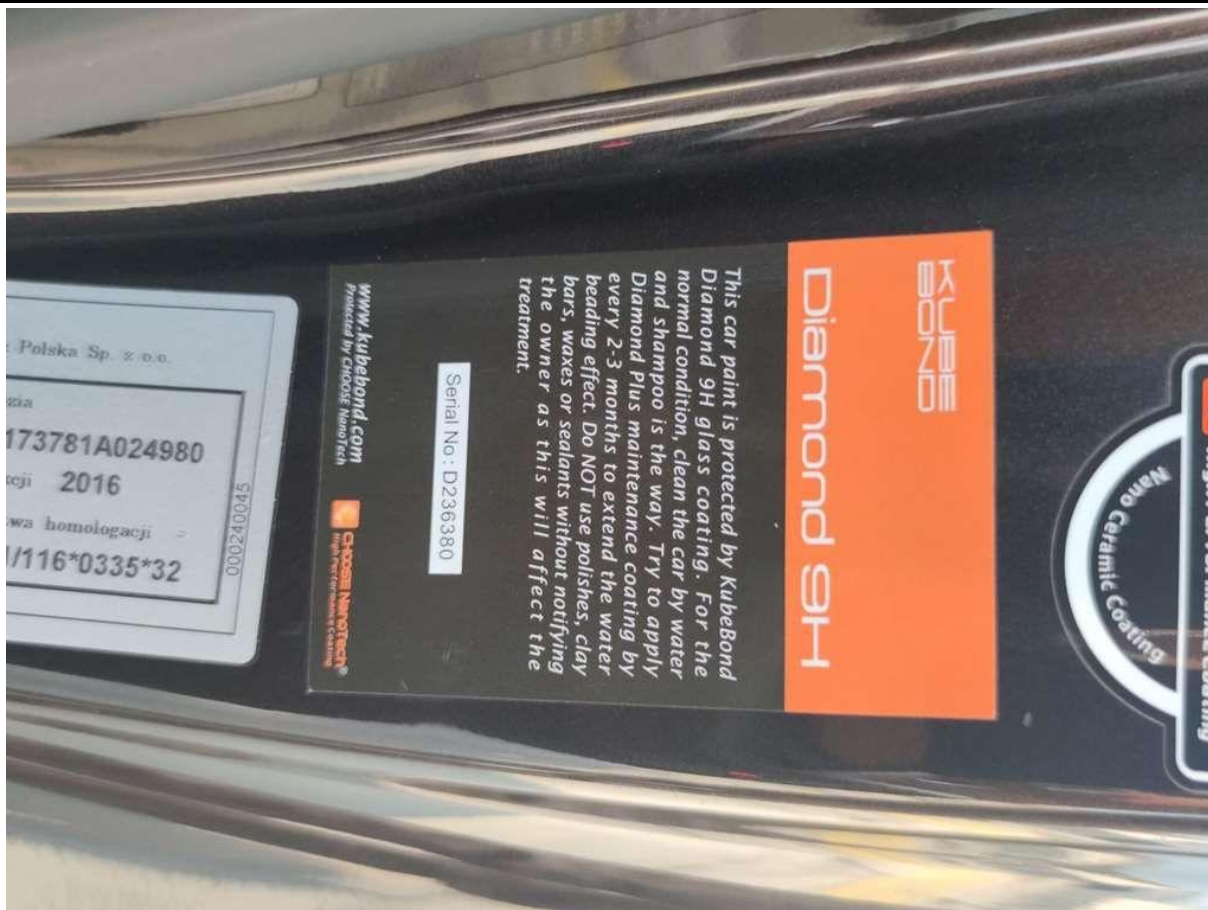
Fot. nr 34



Fot. nr 35



Fot. nr 36



Fot. nr 37



Fot. nr 38



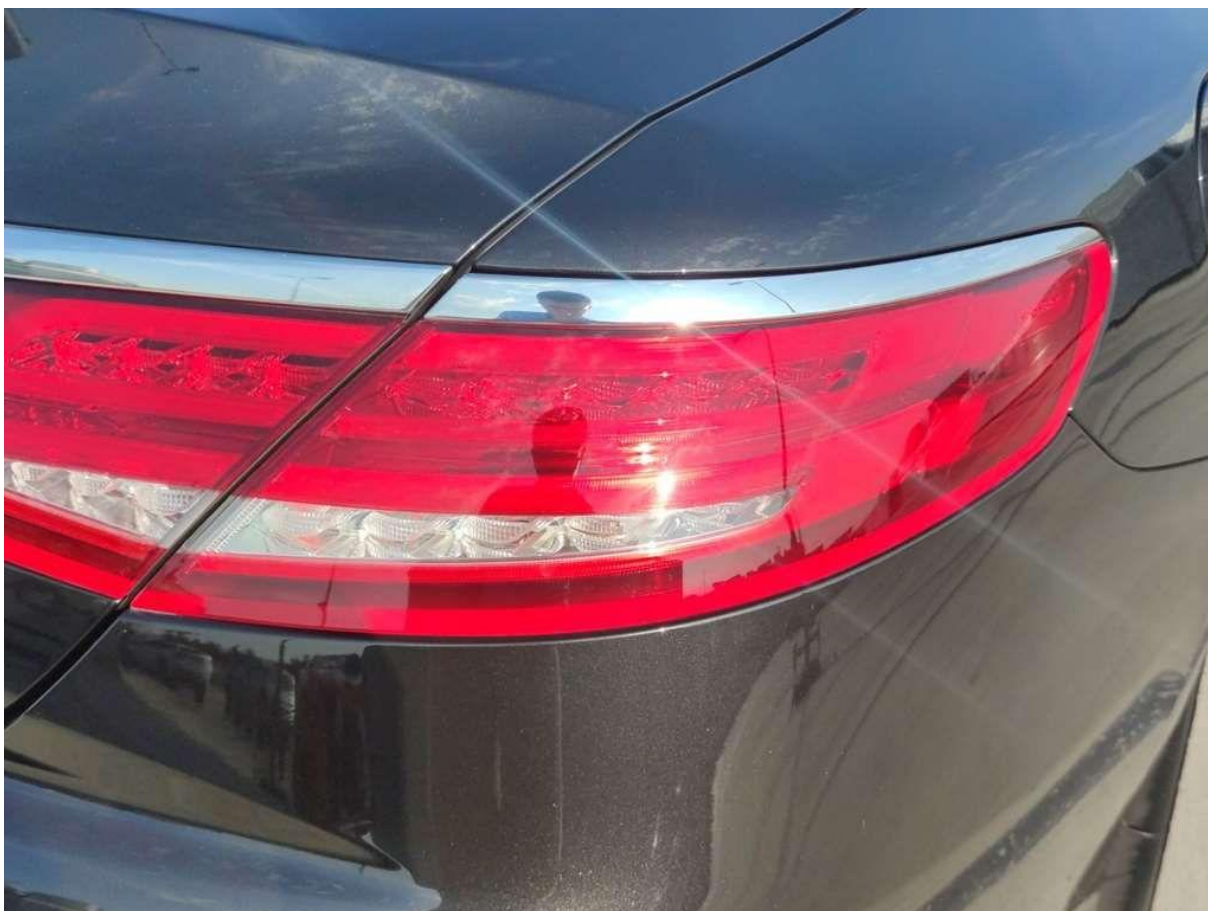
Fot. nr 39



Fot. nr 40



Fot. nr 41



Fot. nr 42



Fot. nr 43



Fot. nr 44



Fot. nr 45



Fot. nr 46



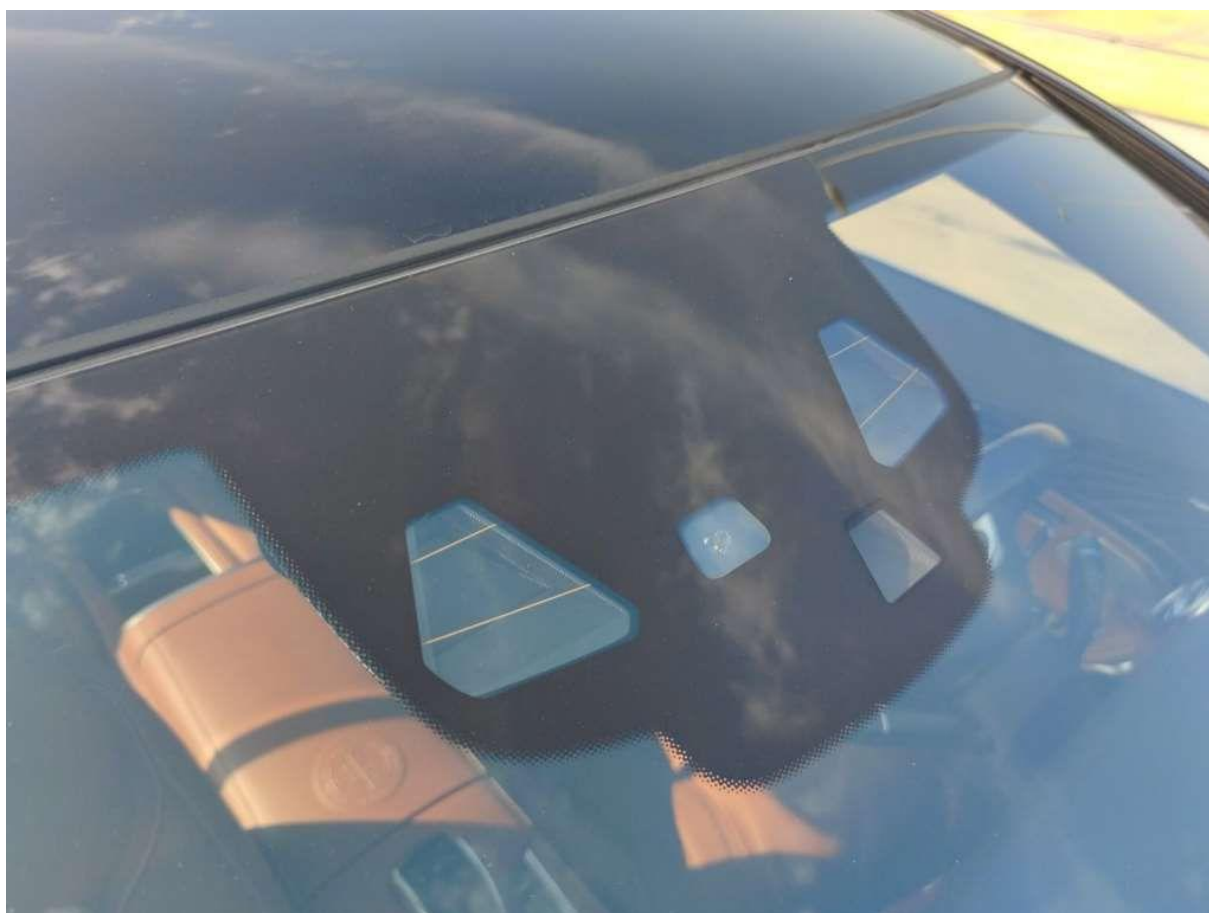
Fot. nr 47



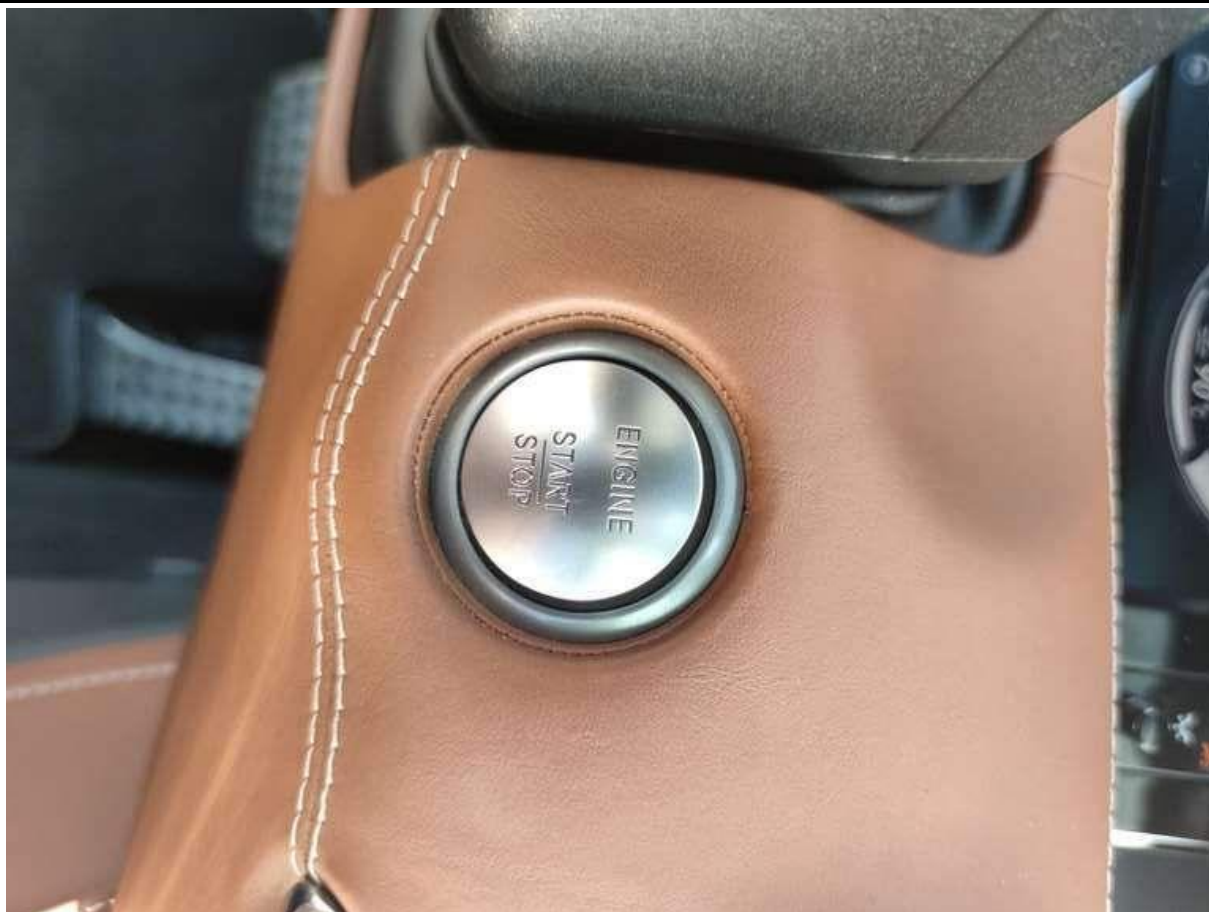
Fot. nr 48



Fot. nr 49



Fot. nr 50



Fot. nr 51



Fot. nr 52



Fot. nr 53



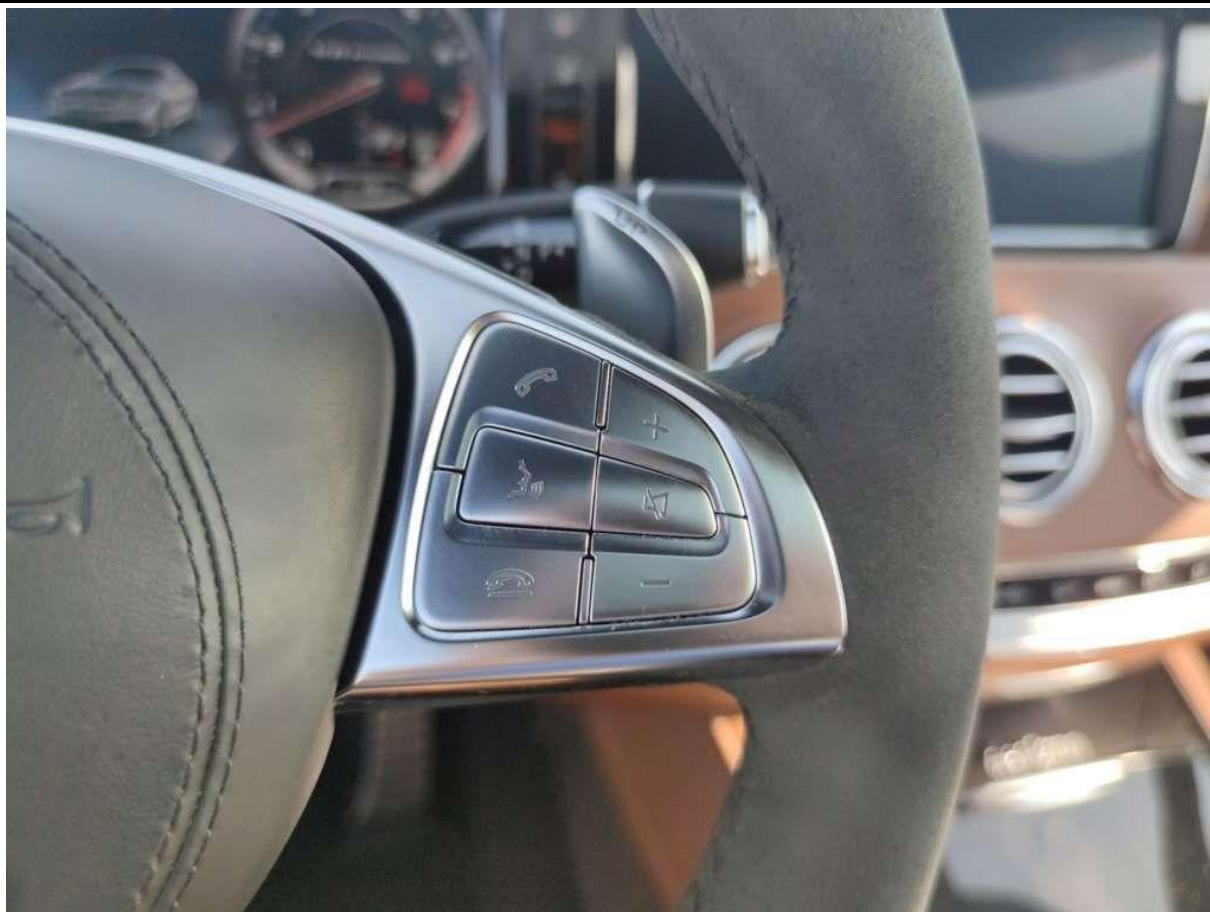
Fot. nr 54



Fot. nr 55



Fot. nr 56



Fot. nr 57



Fot. nr 58



Fot. nr 59



Fot. nr 60



Fot. nr 61



Fot. nr 62



Fot. nr 63



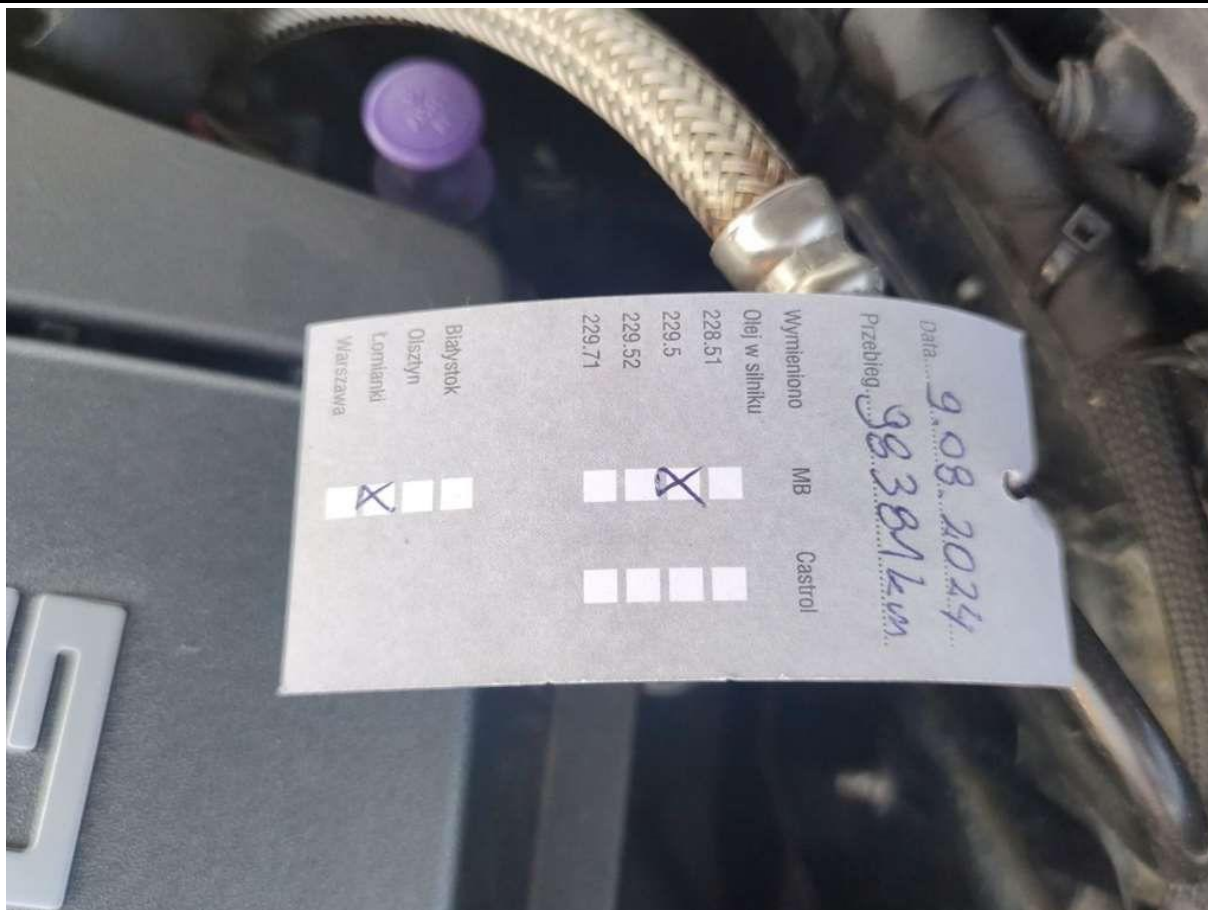
Fot. nr 64



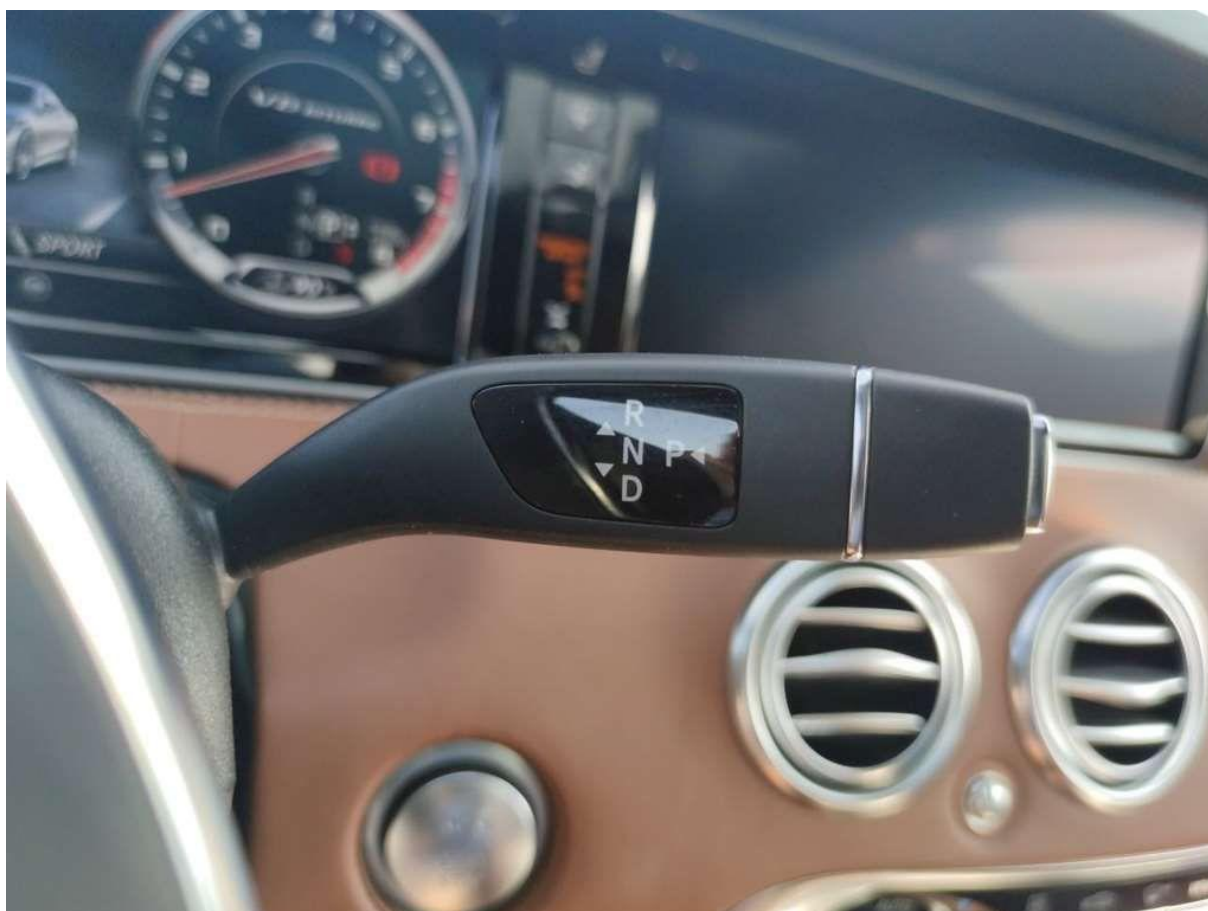
Fot. nr 65



Fot. nr 66



Fot. nr 67



Fot. nr 68



Fot. nr 69



Fot. nr 70



Fot. nr 71



Fot. nr 72



Fot. nr 73



Fot. nr 74



Fot. nr 75



Fot. nr 76



Fot. nr 77



Fot. nr 78



Fot. nr 79



Fot. nr 80



Fot. nr 81



Fot. nr 82



Fot. nr 83



Fot. nr 84



Fot. nr 85



Fot. nr 86



Fot. nr 87



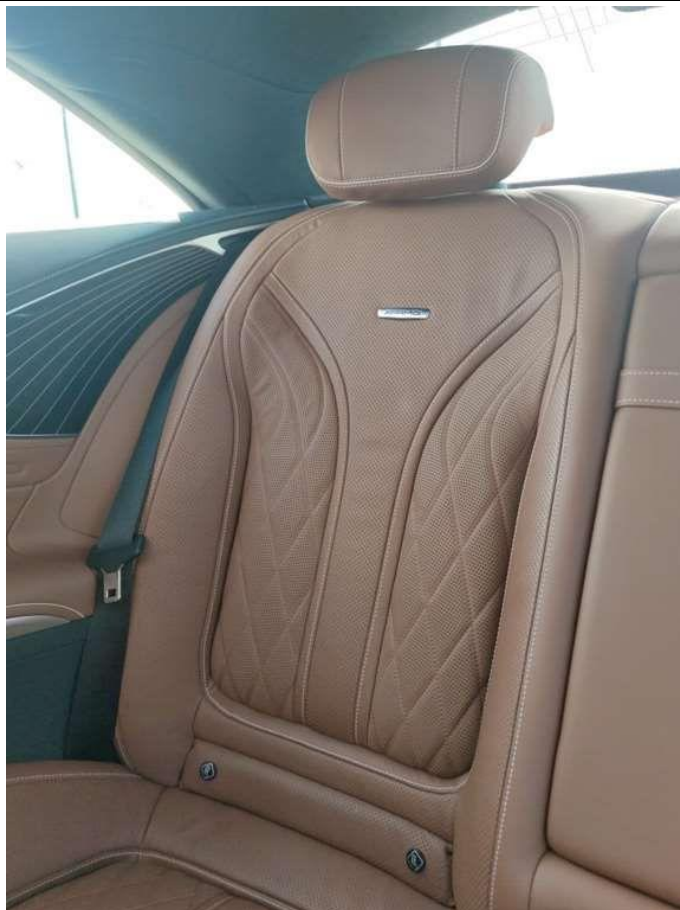
Fot. nr 88



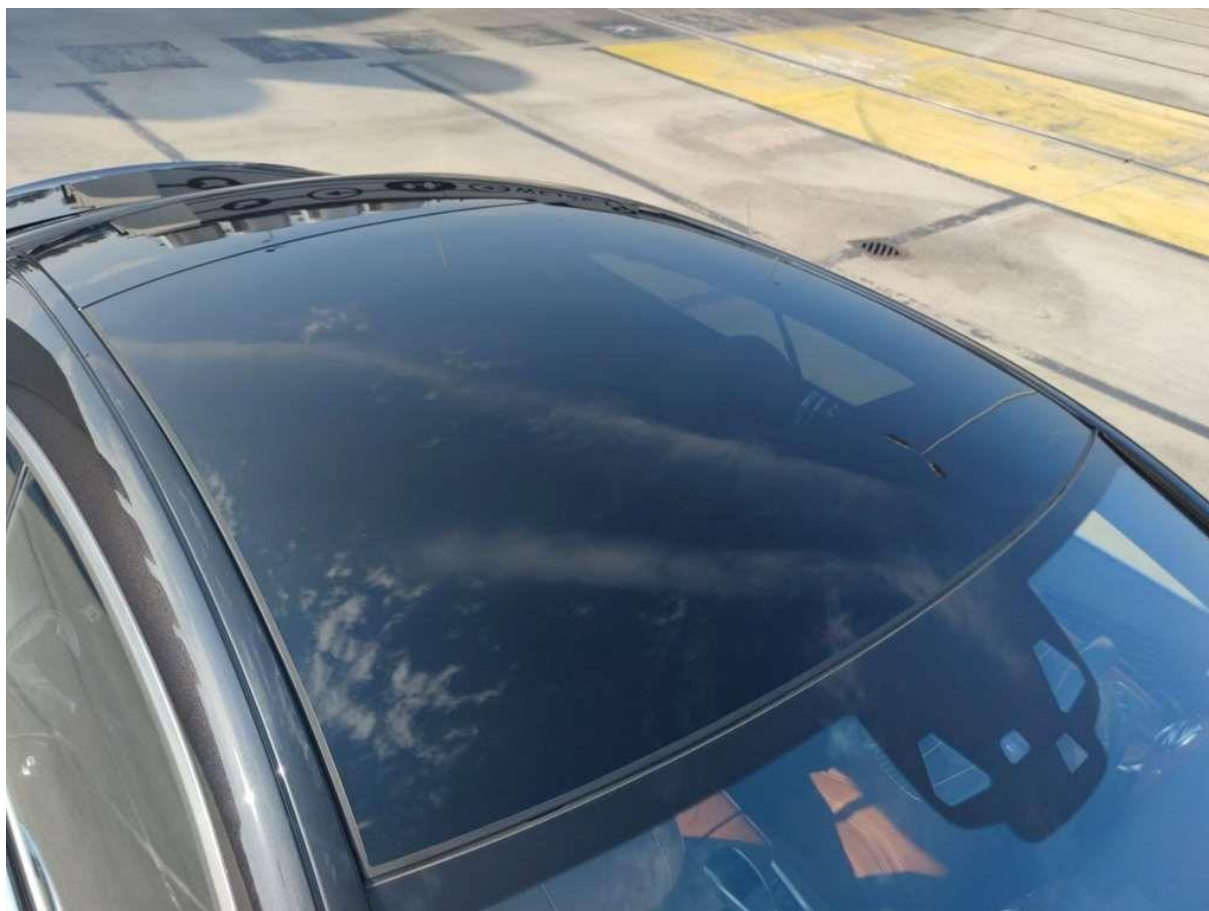
Fot. nr 89



Fot. nr 90



Fot. nr 91



Fot. nr 92



Fot. nr 93



Fot. nr 94



Fot. nr 95



Fot. nr 96



Fot. nr 97



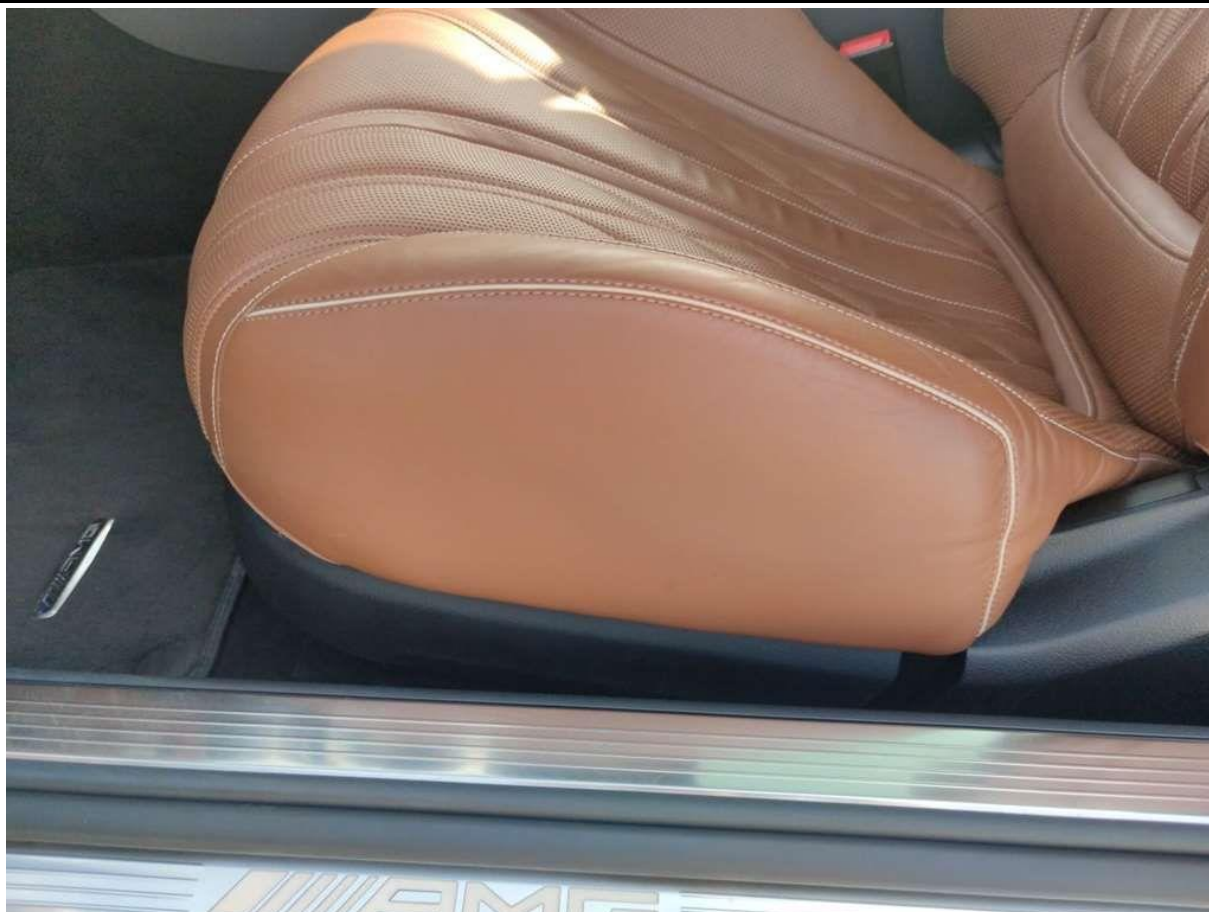
Fot. nr 98



Fot. nr 99



Fot. nr 100



Fot. nr 101



Fot. nr 102



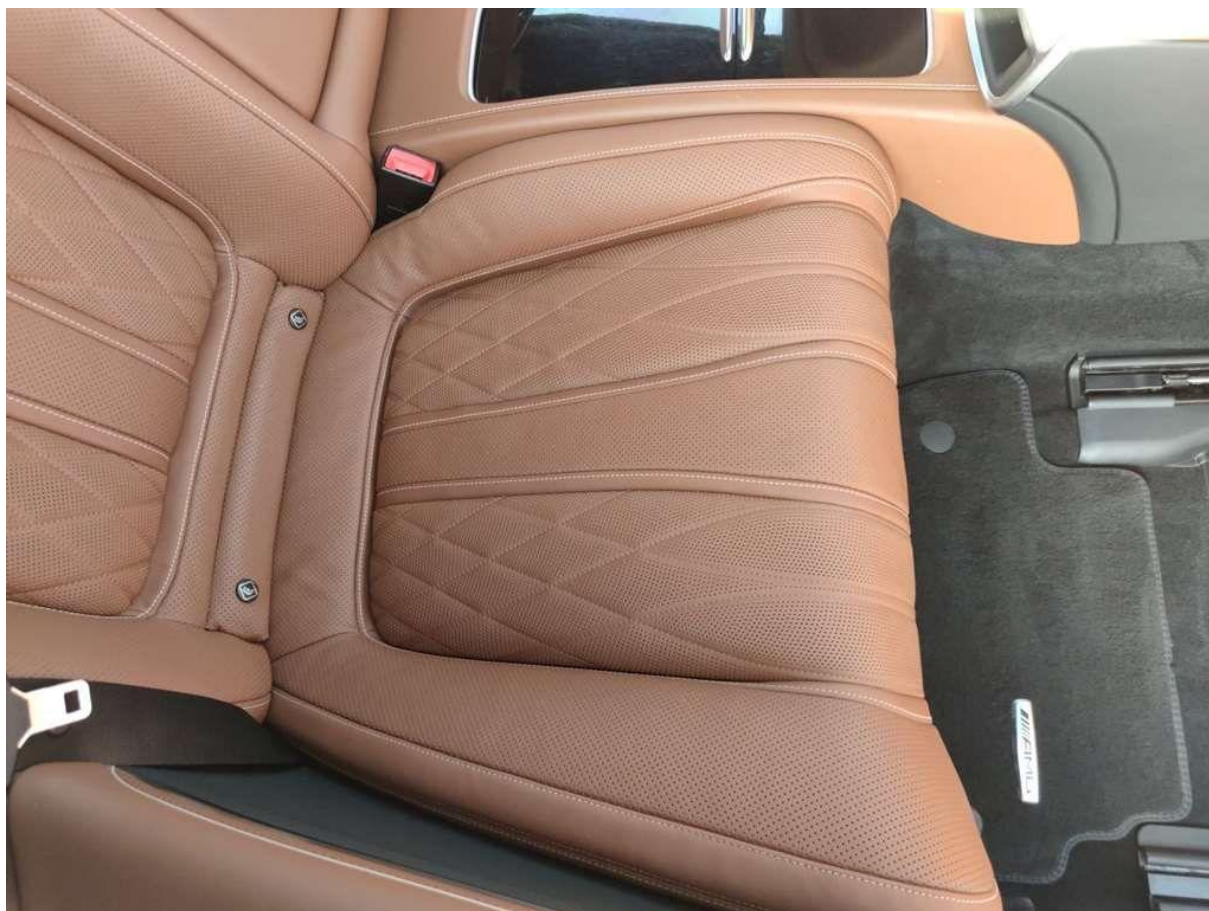
Fot. nr 103



Fot. nr 104



Fot. nr 105



Fot. nr 106



Fot. nr 107



Fot. nr 108



Fot. nr 109



Fot. nr 110



Fot. nr 111



Fot. nr 112



Fot. nr 113



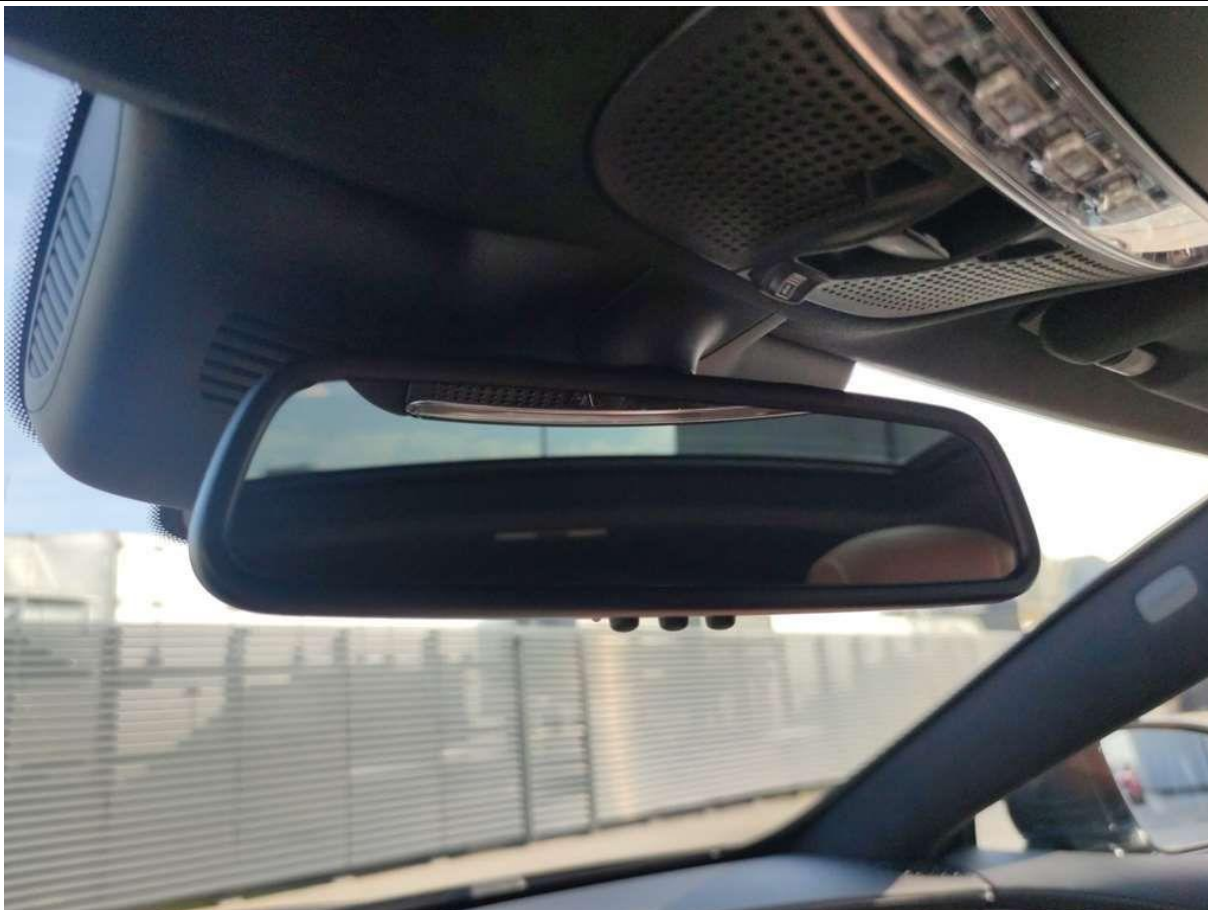
Fot. nr 114



Fot. nr 115



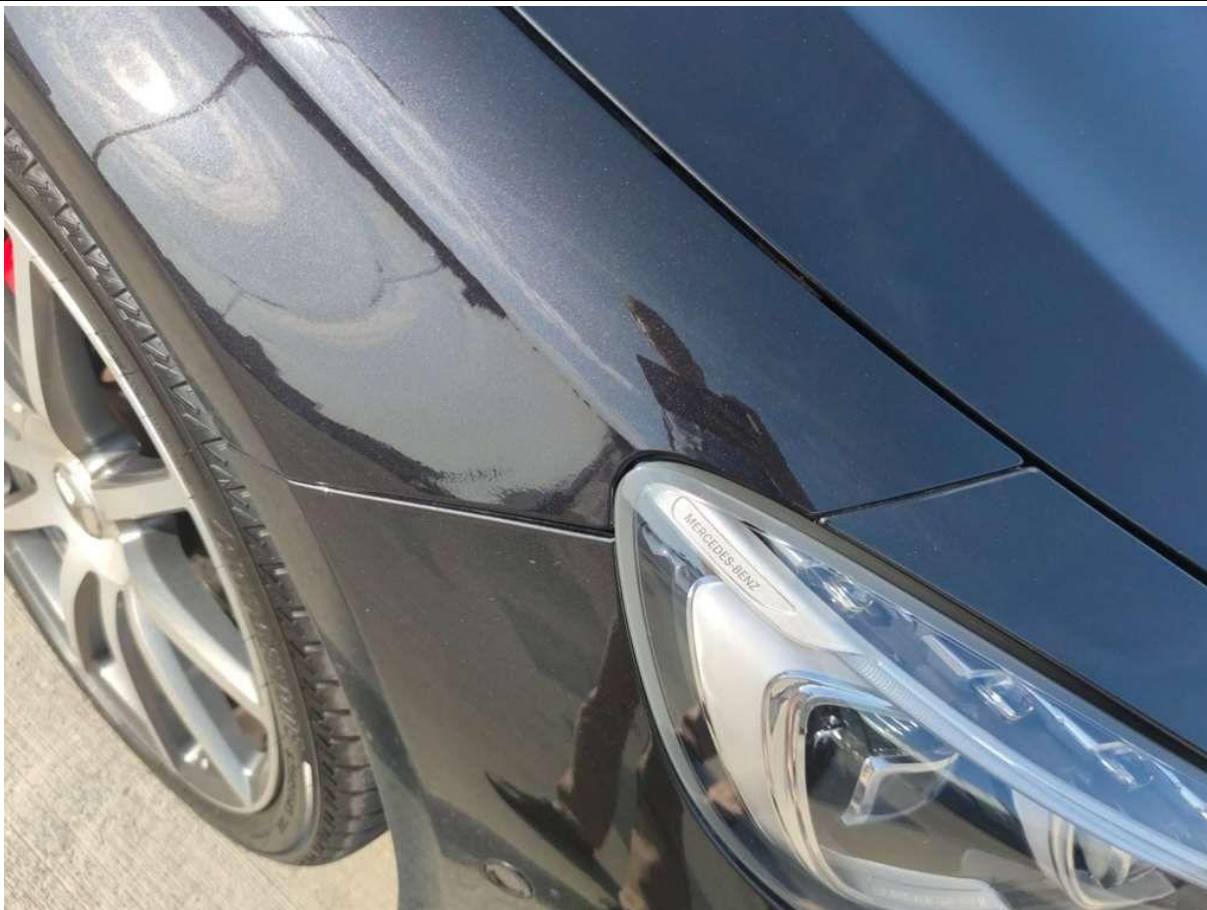
Fot. nr 116



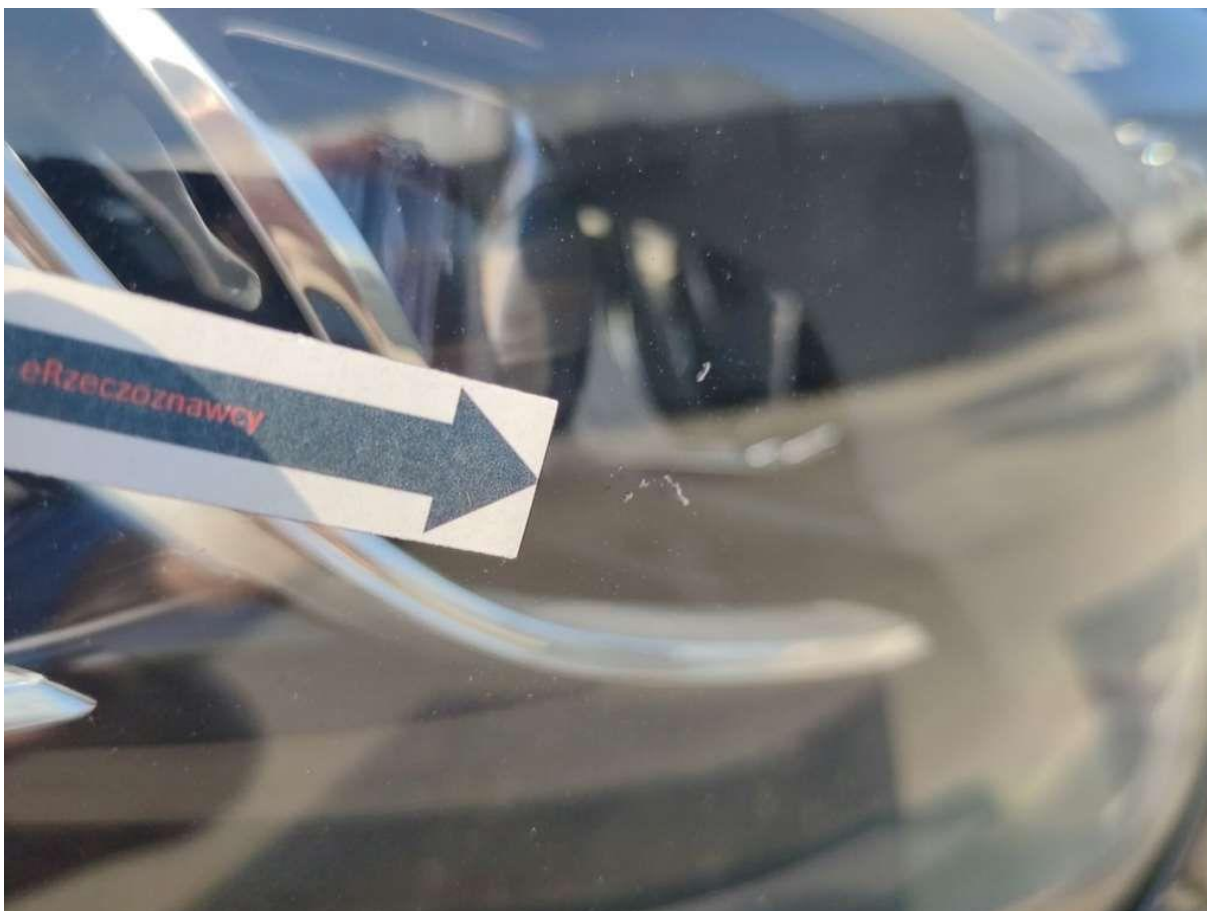
Fot. nr 117



Fot. nr 118



Fot. nr 119



Fot. nr 120



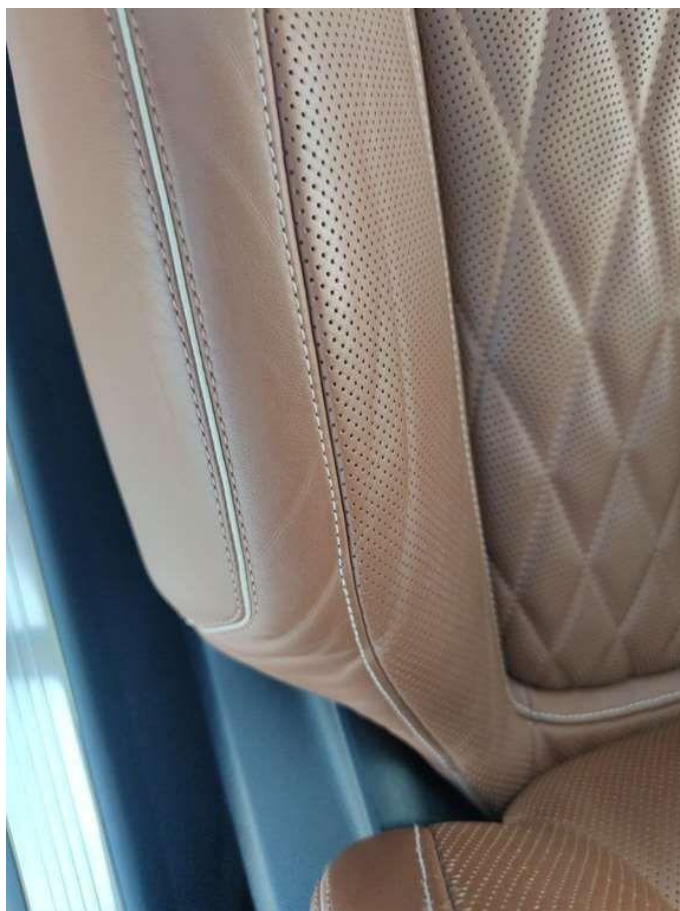
Fot. nr 121



Fot. nr 122



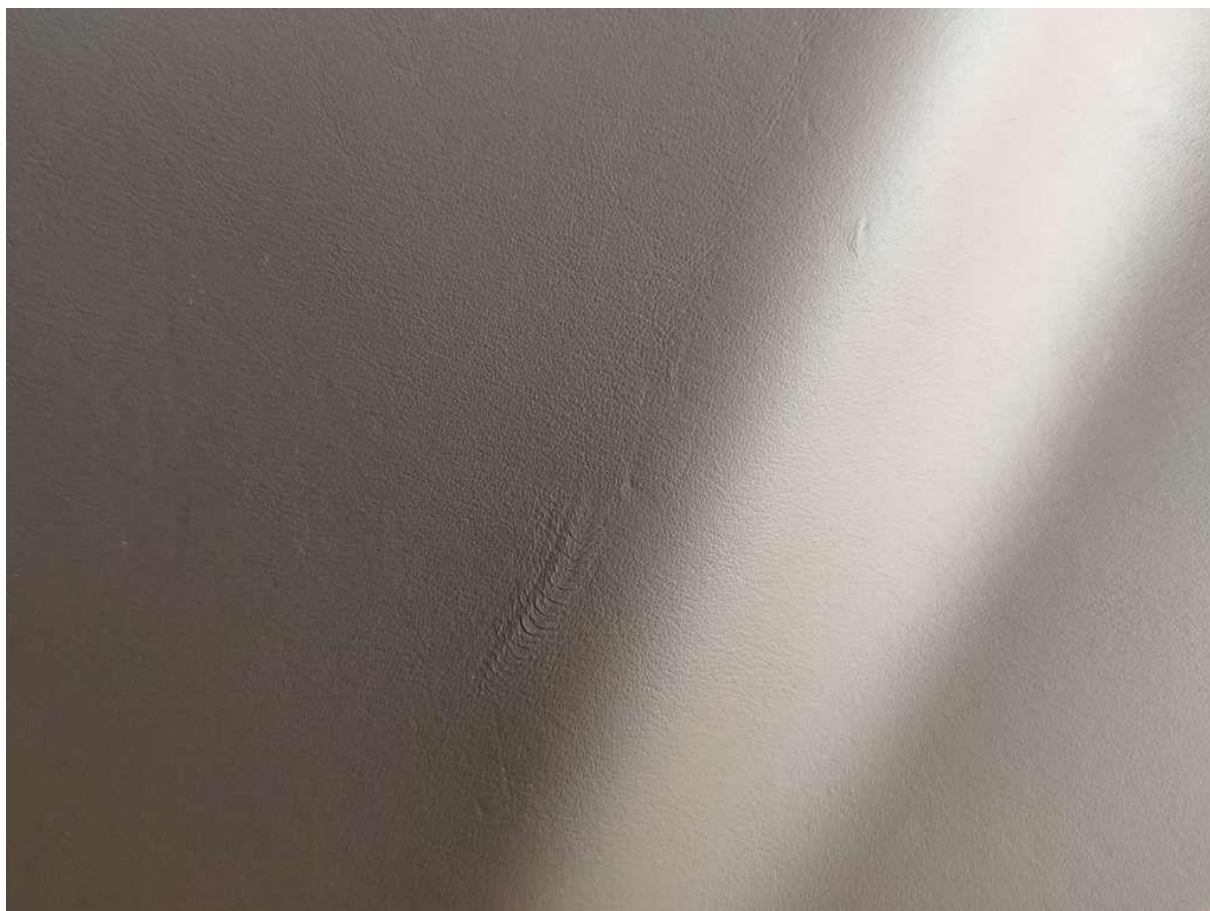
Fot. nr 123



Fot. nr 124



Fot. nr 125



Fot. nr 126



Fot. nr 127



Fot. nr 128



Fot. nr 129



Fot. nr 130



Fot. nr 131



Fot. nr 132



Fot. nr 133



Fot. nr 134



Fot. nr 135



Fot. nr 136



Fot. nr 137



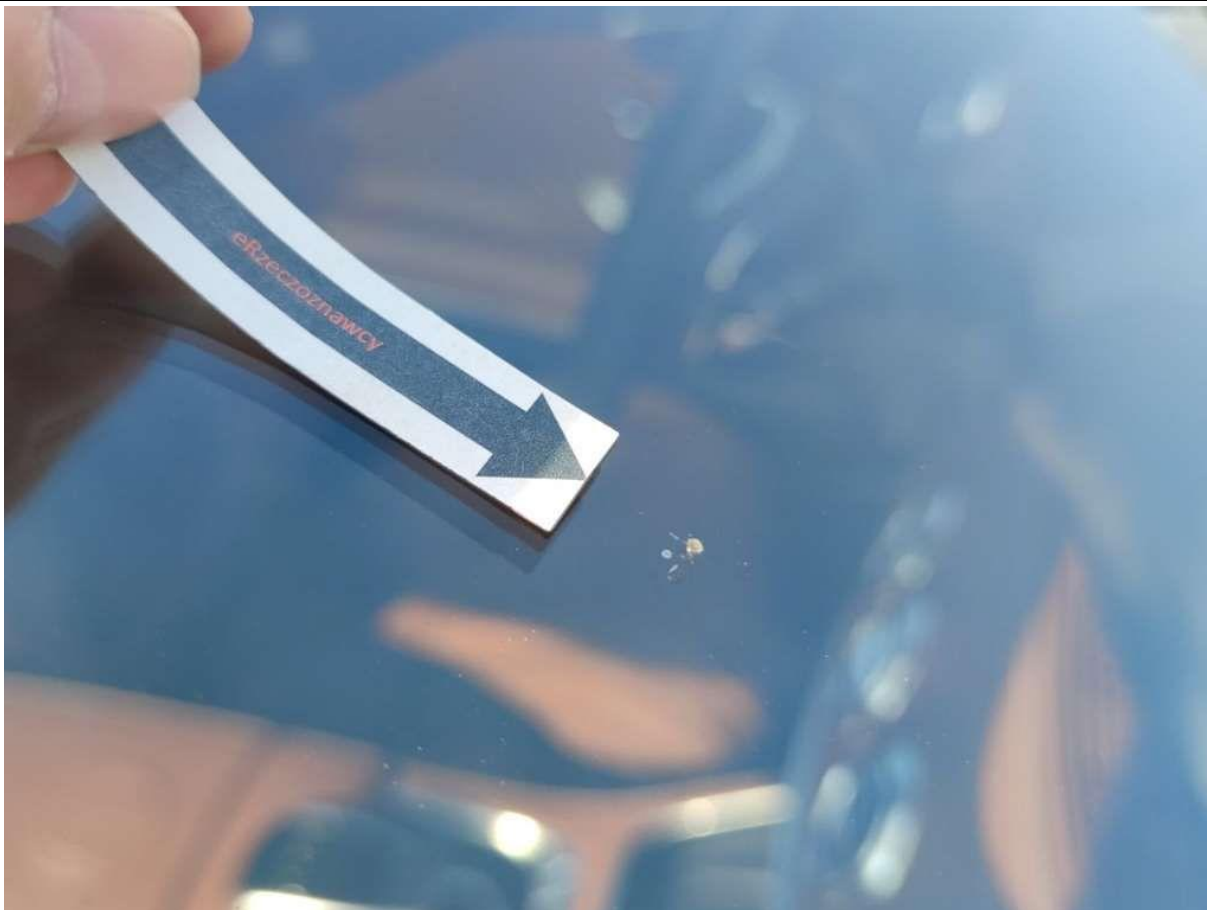
Fot. nr 138



Fot. nr 139



Fot. nr 140



Fot. nr 141



Fot. nr 142



Fot. nr 143



Fot. nr 144



Fot. nr 145



Fot. nr 146



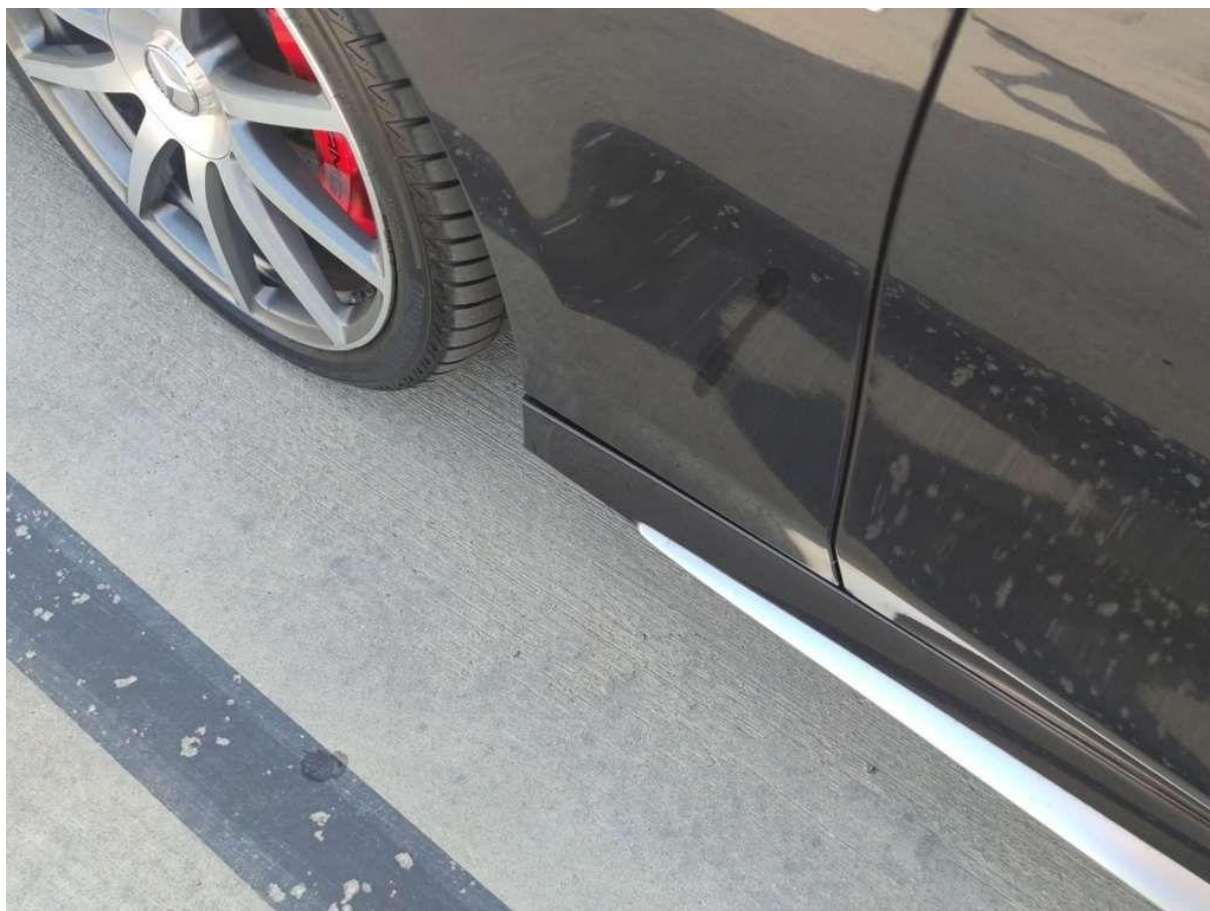
Fot. nr 147



Fot. nr 148



Fot. nr 149



Fot. nr 150



Fot. nr 151



Fot. nr 152



Fot. nr 153



Fot. nr 154



Fot. nr 155



Fot. nr 156



Fot. nr 157



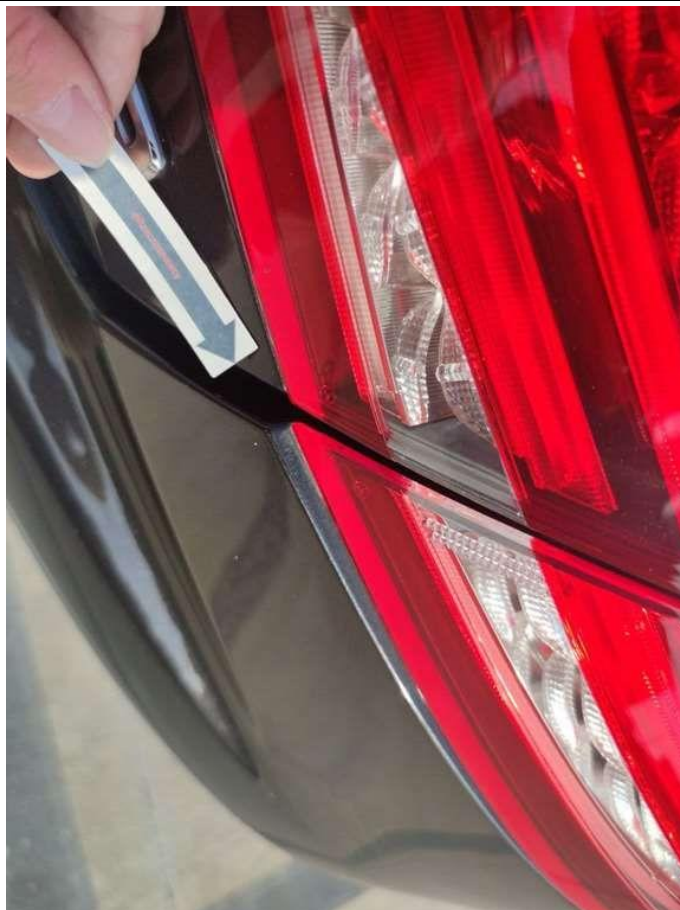
Fot. nr 158



Fot. nr 159



Fot. nr 160



Fot. nr 161



Fot. nr 162



Fot. nr 163



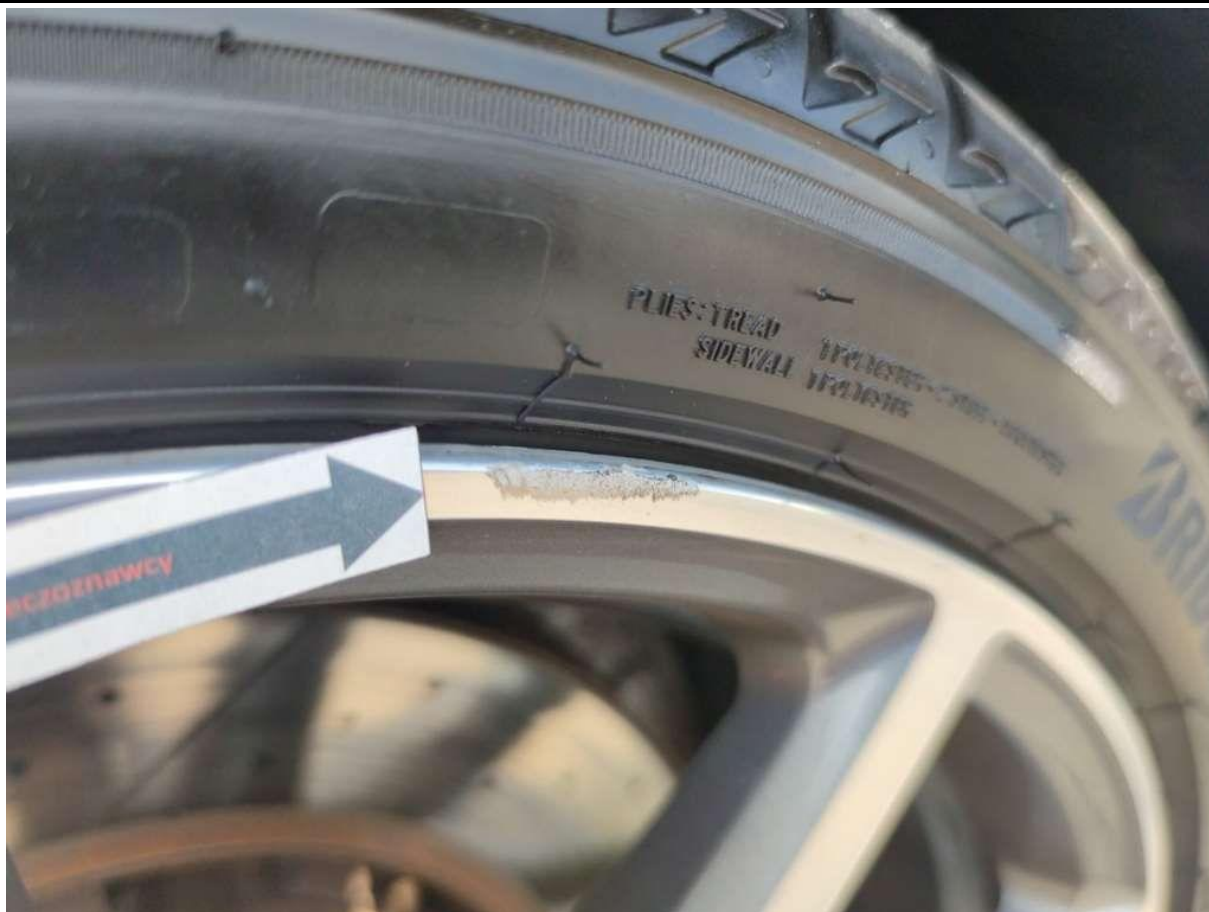
Fot. nr 164



Fot. nr 165



Fot. nr 166



Fot. nr 167



Fot. nr 168



Fot. nr 169



Fot. nr 170



Fot. nr 171

Dokument wystawiony elektronicznie, wa ny bez podpisu